

УТВЕРЖДАЮ:

Заместитель председателя Комитета по
лесному хозяйству Республики Дагестан

должность

У.И. Улакаев

фамилия, имя и отчество (при наличии)

23.10.2023

дата

Акт

лесопатологического обследования № 3

лесных насаждений Сергокалинское (лесничество)
Республика Дагестан (субъект Российской Федерации)

Способ лесопатологического обследования: 1. Визуальный
2. Инструментальный

Место проведения:

Участковое лесничество	Урочище (дача)	Квартал	Выдел	Площадь выдела, га	Лесопатологический выдел	Площадь лесопатологического выдела, га
Сергокалинское	-	50	12	50	1	10

Лесопатологическое обследование проведено на общей площади 10 га.

Кадастровый номер участка: _____
(для участков, предоставленных в постоянное (бессрочное) пользование, аренду)

Документ о праве пользования: _____

(тип документа о праве пользования, дата, номер, вид разрешенного использования)

2. Инструментальное (детальное) обследование лесных насаждений.

2.1 . Лесничество Сергокалинское
Участковое лесничество Сергокалинское
Урочище (дача) - Квартал 50 Выдел 12
Лесопатологический выдел 1

Наличие ограничений или особенностей участка, влияющих на назначение СОМ:

имеется угроза увеличения пожарной опасности в лесах;

в выделе имеется ОЗУ: особо охраняемые части государственных природных заказников .

(отметка о наличии ООПТ, ОЗУ, водоохранной зоны, радиационного загрязнения лесов, угрозы возникновения очагов вредных организмов или пожарной опасности в лесах)

2.2. Фактическая таксационная характеристика лесного насаждения

не соответствует таксационному описанию.

Причины несоответствия:

давность лесоустройства 10 и более лет.

Ведомость лесных участков с выявленными несоответствиями таксационным описаниям приведена в приложении 1 к данному Акту.

2.3. Состояние насаждений:

устойчивое ($CKC < 1,50$)	<input type="checkbox"/>
с нарушенной устойчивостью ($CKC \geq 1,51 - \leq 4,50$)	<input checked="" type="checkbox"/>
с утраченной устойчивостью ($CKC \geq 4,51$)	<input type="checkbox"/>

2.4. Средневзвешенная категория состояния 2,69

Причины ослабления, повреждения насаждения:

гнили стволы (код 350); межвидовая конкуренция (код 610); воздействия сильных ветров прошлых лет, повлекшие наклон более 10° , изгиб или вывал деревьев (код 821).

Данные причины определены по следующим признакам: наличие гнили; усыхание $> 3/4$ ветвей в кроне прошлых лет; обрыв корней (вывал) прошлых лет.

2.4.1 Заселено (отработано) стволовыми вредителями:

Вид вредителя	Порода	Встречаемость заселенных деревьев, % от запаса породы	Встречаемость отработанных деревьев, % от запаса породы	Степень заселения лесного насаждения
1	2	3	4	5
-	-	-	-	-
-	-	-	-	-
-	-	-	-	-
-	-	-	-	-
-	-	-	-	-
-	-	-	-	-

2.4.2 Повреждено огнем:

Вид пожара	Порода	Состояние корневых лап		Состояние корневой шейки		Высушивающие луба		Обугленность древесины более 1/3 высоты ствола	
		% поврежденных огнем корней	% деревьев с данным повреждением	Обугленность древесины шейки по окружности	% деревьев с данным повреждением	по окружности (1/4; 1/2; 3/4; более 3/4)	% деревьев с данным повреждением	по окружности ствола (< 1/2; > 1/2)	% деревьев с данным повреждением
1	2	3	4	5	6	7	8	9	10
-	-								
-	-								
-	-								
-	-								
-	-								

2.4.3 Поражено болезнями:

Болезнь/возбудитель	Порода	Встречаемость % от запаса насаждения	Степень поражения лесного насаждения (слабая, средняя, сильная)
1	2	3	4
Гнили стволовые	БК	15,5	слабая
-	-	-	-
-	-	-	-
-	-	-	-
-	-	-	-
-	-	-	-

2.5. Выборке подлежит 15,4 % деревьев по запасу, в том числе:

без признаков ослабления 0 %,
ослабленных 0 %,
сильно ослабленных 0 %,
усыхающих 0 %,
свежего сухостоя 0 %,
свежего ветровала 0 %,
свежего бурелома 0 %,
старого сухостоя 8,8 %,
старого ветровала 6,6 %,
старого бурелома 0 %.

Причины назначения: _____
Причины назначения: _____
Причины назначения: _____
Причины назначения: _____

2.6. Полнота лесного насаждения после уборки деревьев, подлежащих рубке, составит: 0,4.

Критическая полнота для данной категории лесных насаждений и преобладающей породы составляет: не лимитируется

ЗАКЛЮЧЕНИЕ к инструментальному обследованию участка.

С целью предотвращения негативных процессов, снижения ущерба от их воздействия назначено: проведение ВСП на площади 10 га.

Участковое лесничество	Урочище (дача)	Квартал	Выдел	Площадь выдела, га	Лесопатологический выдел	Площадь лесопатологического выдела	Вид мероприятия	Площадь мероприятия, га	Породы	Доля выбираемой древесины по запасу, %	Рекомендуемый срок проведения мероприятия
1	2	3	4	5	6	7	8	9	10	11	12
Сергокалинское		50	12	50	1	10	ВСП	10	Г, Бк	15,4	до 1 октября 2025 года

Ведомость временной пробной площади и абрис участка прилагаются (приложение 2 и 3 к Акту).

РЕКОМЕНДАЦИИ по проведению мероприятий, не относящихся к мероприятиям по предупреждению распространения вредных организмов нет.

Дата проведения ЛПО: 19.09.2023 года.

Дата составления документа: 17.10.2023 года.

Исполнитель работ по проведению лесопатологического обследования

Фамилия, имя и отчество (при наличии) Булкадаров А.М.

Организация ГКУ РД "Сергокалинское лесничество"

Должность Инспектор охраны леса

Подпись _____

Телефон 89634170011



Ведомость

ЛЕСНЫХ УЧАСТКОВ С ВЫЯВЛЕННЫМИ НЕСООТВЕТСТВИЯМИ ТАКСАЦИОННЫМ ОПИСАНИЯМ

Субъект Российской Федерации: _____

Республика Дагестан

Лесничество (лесопарк): _____

Сергокалинское

Участковое лесничество: _____

Сергокалинское

Урочище (лесная дача): _____

1	2	3	4	5	6	7	8	9	10	Таксационная характеристика								Заложено пробных площадей				
										11	12	13	14	15	16	17	18	19	20	21		
Год проведения лесопатологического обследования	Номер квартала	Номер выдела	Площадь выдела, га	Целевое назначение лесов	Категория защитных лесов	особо охраняемые части государственных природных заповников	Источники данных	Номер лесопатологического выдела	Площадь выдела	лесопатологического выдела, га	состав	порода	возраст, лет	средняя высота, м	средний диаметр, см	тип леса	полнота	фонитет	запас, куб. м/га	количество, шт.	общая площадь, га	
2005	50	12	50	Защитные	Леса, расположенные в путынных, мажусьных, лесопитных, лесопитных зонах, степях, горах	особо охраняемые части государственных природных заповников	ТО	1	10		7БКЗГ	Бук	110	25	36	ВЛБК	0.6	2	280			
							Ф	1	10		6БК4Г	Бук	128	25	36	ВЛБК	0.5	2	180	2		0.8

Условные обозначения

ТО - таксационные описания

Ф - фактическая характеристика лесного насаждения

Исполнитель работ по проведению лесопатологического обследования:

Фамилия, имя и отчество (при наличии)

Булкадаров А.М.

Подпись



ВРЕМЕННАЯ ПРОБНАЯ ПЛОЩАДЬ № 1, 2

1.1 Субъект Российской Федерации: Республика Дагестан
Лесничество Сергокалинское
Участковое лесничество: Сергокалинское
Урочище (дача): -
Квартал 50 Выдел 12 Площадь выдела 50,0 га.
Лесопатологический выдел: 1 Площадь лесопатологического выдела 10 га.

1.2 Метод перече́та: ленточная пробная площадь.

Количество лент / площадок: 2
Размеры площадок (длина x ширина/радиус): 400x10 м: 400x10 м
Размер временной пробной площади: Размер временной пробной площади: 0,8 га.

1.3 Фактиче́кая такса́ционная характеристика насаждения:

Состав: 6БК4Г возраст 128 лет тип леса ВЛБК
полнота 0,5 ; бонитет 2 ; запас на га 180 кбм.
возобновление отсутствует.

1.4 Но́мер очага вредных организмов: б/н.

Тип очага вредных организмов: -
Фаза развития очага вредных организмов: -

1.5 При́чина ослабле́ния, поврежде́ния насажде́ния и вре́мя:

гнили ствольные (код 350); межвидовая конкуренция (код 610); воздействия сильных ветров прошлых лет, повлекшие наклон более 10°, изгиб или вывал деревьев (код 821). Вре́мя поврежде́ния: 2021 гг. Состоя́ние насажде́ния: сильно ослабле́нное, Средне́взвеше́нная катего́рия состоя́ния насажде́ния: 2,69.

1.6 Назначенные мероприятия: ВСП.

Исполнитель работ по проведению лесопатологического обследования:

Фамилия, имя

и отчество (при наличии) Булкадаров А.М. Дата Подпись

составления документа: 17.10.2023 года.



ВЕДОМОСТЬ ПЕРЕЧЕТА ДЕРЕВЬЕВ

Итоговая ведомость по насаждению, СКС насаждения: 2,69.

Ступени толщины см	Количество деревьев по категориям состояния, шт.																Всего	
	1		2		3		4		5		5 (а,б,в)			5 (г,д,е)			шт./куб.м.	в т.ч. подлежит рубке, %
	Н	З	Н	З	Н	З	Н	З	Н	З	Н	З	О	Н	З	О		
1	2	3	4	5	6	7	8	9	10	11	12	13	14	15	16	17	18	19
24	1		2		1												4/1,88	
28	2		3		2			1							1		9/6,12	0,8
32	7		11		7		1	3						4	2		35/33,25	4,9
36	9		13		9		2	4						8			45/55,8	6,4
40	5		7		1	3	1	2						4			23/36,34	3,3
44	2		2			1		1									6/11,48	
48			1														1/2,33	
-																	0/0	
-																	0/0	
-																	0/0	
итого, шт.	26		39		20	4	4	11						16	3		123	15,4
итого, куб.м.	31,4		46,8		21,2	6,7	5,0	13,6						20,1	2,6		147,4	15,4
итого, куб.%,	21,3		31,8		14,4	4,5	3,4	9,2						13,6	1,8		100	15,4

Порода1: БК, СКС породы: 2,77.

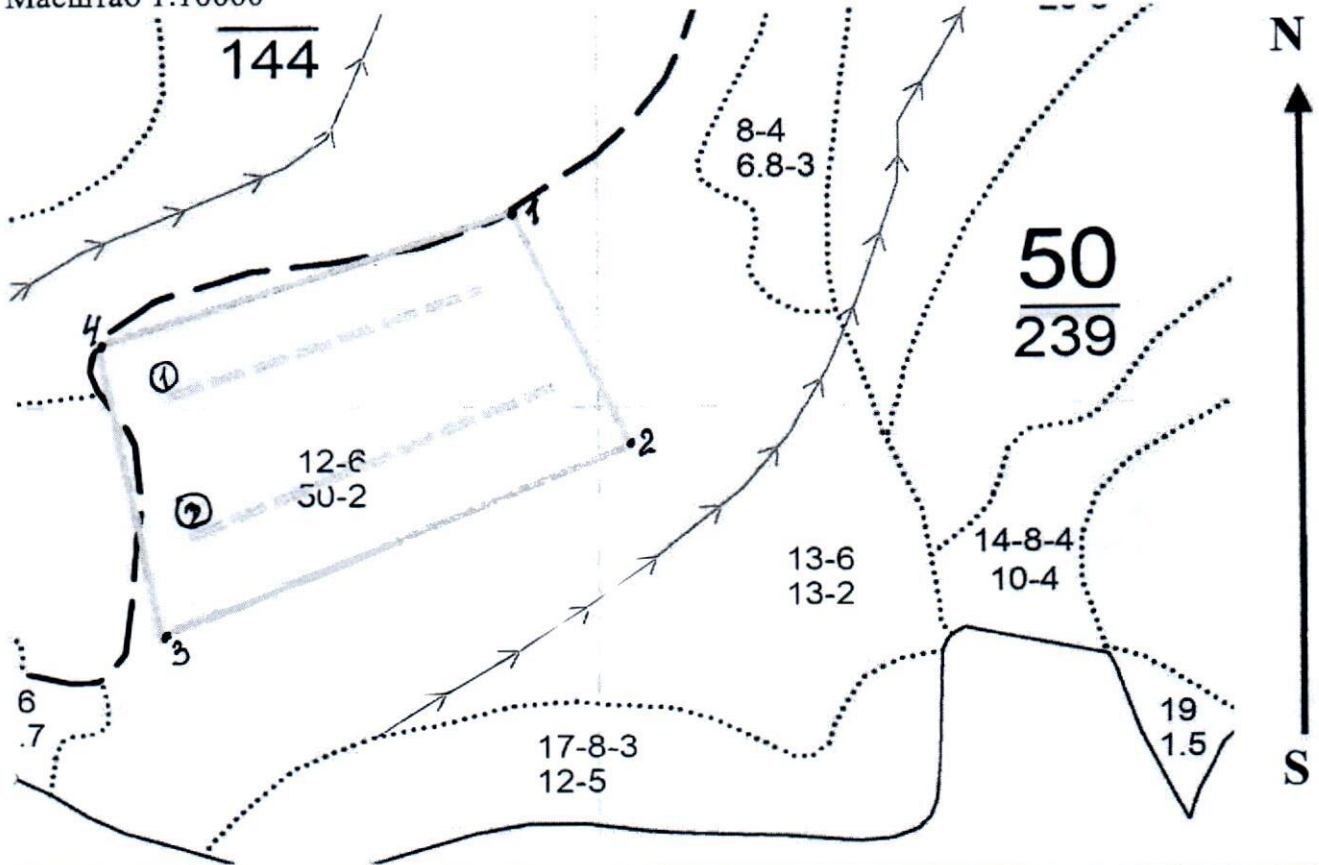
Ступени толщины см	Количество деревьев по категориям состояния, шт.																Всего	
	1		2		3		4		5		5 (а,б,в)			5 (г,д,е)			шт./куб.м.	в т.ч. подлежит рубке, %
	Н	З	Н	З	Н	З	Н	З	Н	З	Н	З	О	Н	З	О		
1	2	3	4	5	6	7	8	9	10	11	12	13	14	15	16	17	18	19
24	1		1		1												3/1,41	
28	1		2		1			1							1		6/4,08	1,3
32	4		6		5			3						2	2		22/20,9	5,2
36	5		7		6			4						5			27/33,48	6,5
40	3		4			3		2						2			14/22,12	2,6
44	1		1			1		1									4/7,72	
48			1														1/2,33	
-																	0/0	
-																	0/0	
-																	0/0	
итого, шт.	15		22		13	4		11						9	3		77	15,6
итого, куб.м.	17,8		26,8		13,3	6,7		13,6						11,3	2,6		92,1	15,1
итого, куб.%,	19,3		29,1		14,4	7,3		14,8						12,3	2,8		100	15,1

Порода2: Г, СКС породы: 2,55.

Ступени толщины см	Количество деревьев по категориям состояния, шт.																Всего	
	1		2		3		4		5		5 (а,б,в)			5 (г,д,е)			шт./куб.м.	в т.ч. подлежит рубке, %
	Н	З	Н	З	Н	З	Н	З	Н	З	Н	З	О	Н	З	О		
1	2	3	4	5	6	7	8	9	10	11	12	13	14	15	16	17	18	19
24			1														1/0,47	
28	1		1		1									2			3/2,04	
32	3		5		2		1							3			13/12,35	4,3
36	4		6		3		2							3			18/22,32	6,6
40	2		3		1		1							2			9/14,22	4,3
44	1		1														2/3,86	
-																	0/0	
-																	0/0	
-																	0/0	
-																	0/0	
итого, шт.	11		17		7		4							7			46	15,2
итого, куб.м.	13,6		20,0		7,9		5,0							8,8			55,3	15,9
итого, куб.%,	24,6		36,2		14,3		9							15,9			100	15,9

Абрис участка
Сергокалинское участковое лесничество кв. 50 выд. 12. На площади 10 га назначается ВСП.

Масштаб 1:10000



Условные обозначения:		граница л/п выдела		ленты перече́та
-----------------------	--	--------------------	--	-----------------

№ квартала	№ выдела	№ ЛП выдела	Размеры ленты (круговой площадки) перече́та				Координаты ПП		
			№ ленты	Длина, м	Ширина, м	Радиус, м	Площадь, га		
50	12	1	1	400	10	-	0,40	42.360693°	47.669232°
								42.361600°	47.672009°
			2	400	10		0,40	42.360696°	47.672564°
								42.359756°	47.670017°

Номера точек	Координаты		Длина, м
1->2	42,36078°	47,67409°	493,8
2->3	42,35913°	47,6693°	230,7
3->4	42,36107°	47,6683°	418,1
4->1	42,36263°	47,67294°	225,6

Исполнитель работ по проведению лесопатологического обследования:

Фамилия, имя

и отчество (при наличии)

Булкадаров А.М.

Подпись

Дата составления документа: 17.10.2023 года.







19.09.2023 14:48

N 42.36063

E 47.669385